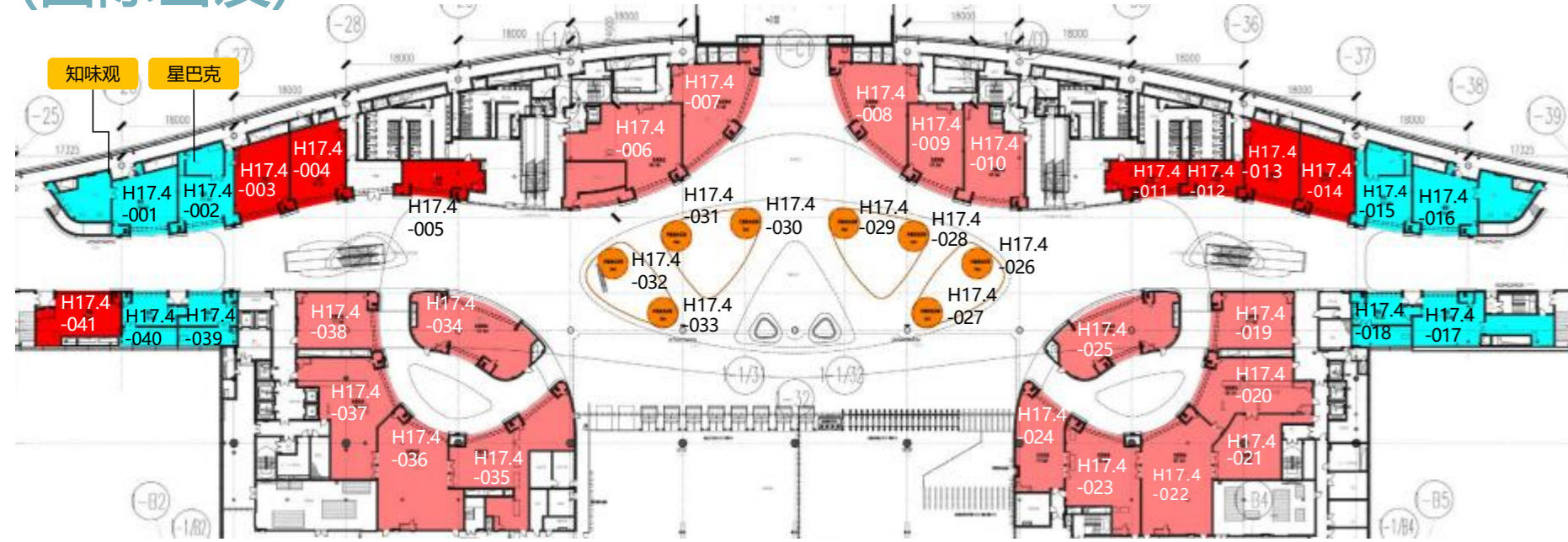


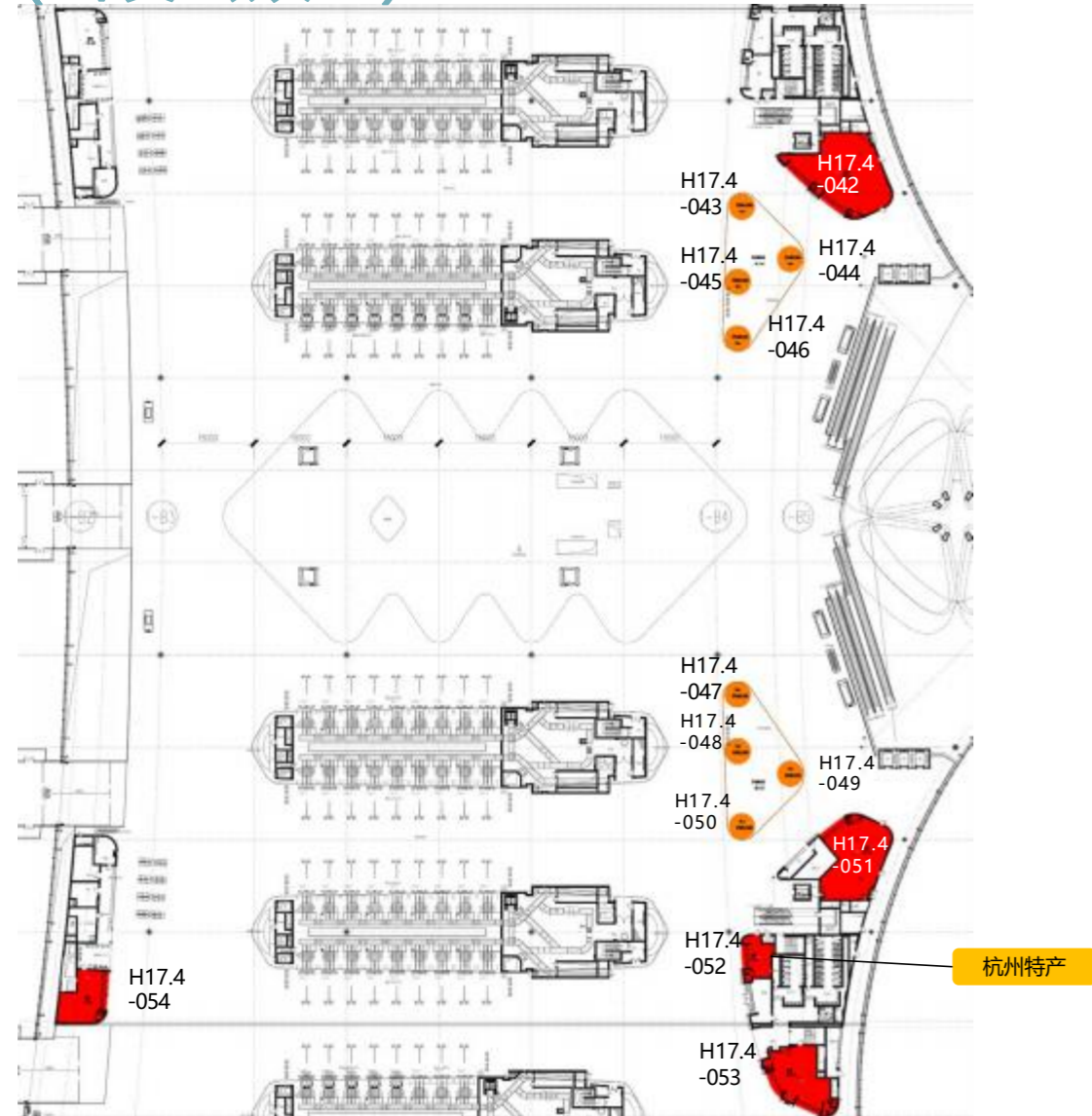
# 4号航站楼主楼17.4m商业-禁区内 (国际出发)



编号	面积(平方米)	业态
H17.4-001	154.50	餐饮
H17.4-002	117.60	餐饮
H17.4-003	106.10	零售
H17.4-004	109.10	零售
H17.4-005	72.30	零售
H17.4-006	254.50	免税
H17.4-007	175.30	免税
H17.4-008	175.30	免税
H17.4-009	119.30	免税
H17.4-010	135.20	免税
H17.4-011	68.30	零售
H17.4-012	49.00	零售
H17.4-013	109.10	零售
H17.4-014	106.10	零售
H17.4-015	117.60	餐饮
H17.4-016	154.50	餐饮
H17.4-017	130.80	餐饮
H17.4-018	80.30	餐饮
H17.4-019	117.80	免税
H17.4-020	159.20	免税
H17.4-021	110.40	免税
H17.4-022	207.50	免税
H17.4-023	162.80	免税

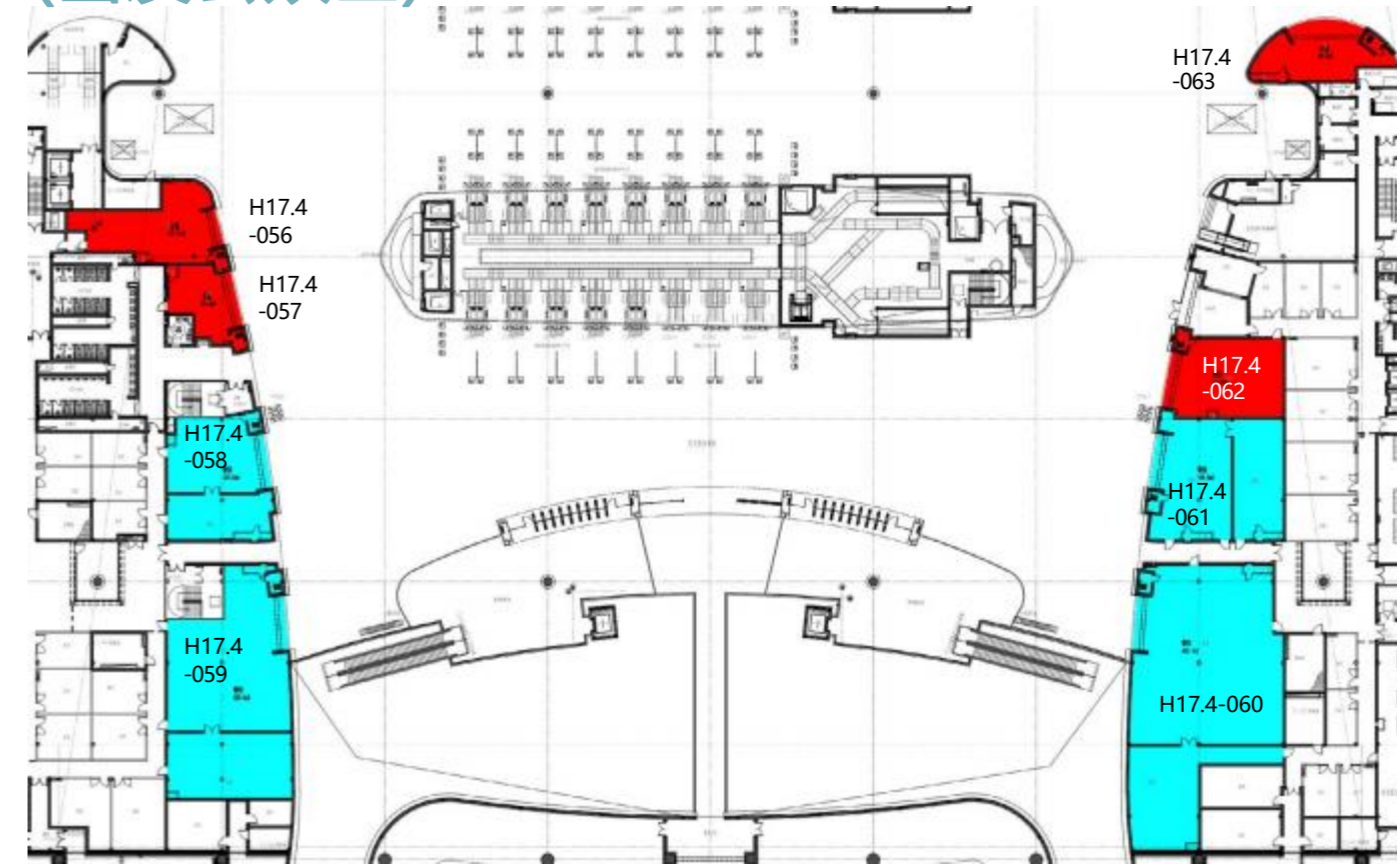
编号	面积(平方米)	业态
H17.4-024	119.80	免税
H17.4-025	172.90	免税
H17.4-026	20.00	免税
H17.4-027	20.00	免税
H17.4-028	20.00	免税
H17.4-029	20.00	免税
H17.4-030	20.00	免税
H17.4-031	20.00	免税
H17.4-032	20.00	免税
H17.4-033	20.00	免税
H17.4-034	172.90	免税
H17.4-035	217.90	免税
H17.4-036	212.00	免税
H17.4-037	200.90	免税
H17.4-038	117.80	免税
H17.4-039	76.10	餐饮
H17.4-040	75.50	餐饮
H17.4-041	95.50	零售

## 4号航站楼主楼17.4m商业-禁区外 (出发公众区)



编号	面积(平方米)	业态
H17.4-042	221.30	零售
H17.4-043	20.00	开敞商业区
H17.4-044	20.00	开敞商业区
H17.4-045	20.00	开敞商业区
H17.4-046	20.00	开敞商业区
H17.4-047	20.00	开敞商业区
H17.4-048	20.00	开敞商业区
H17.4-049	20.00	开敞商业区
H17.4-050	20.00	开敞商业区
H17.4-051	167.30	零售
H17.4-052	44.90	零售
H17.4-053	123.90	零售
H17.4-054	79.70	零售

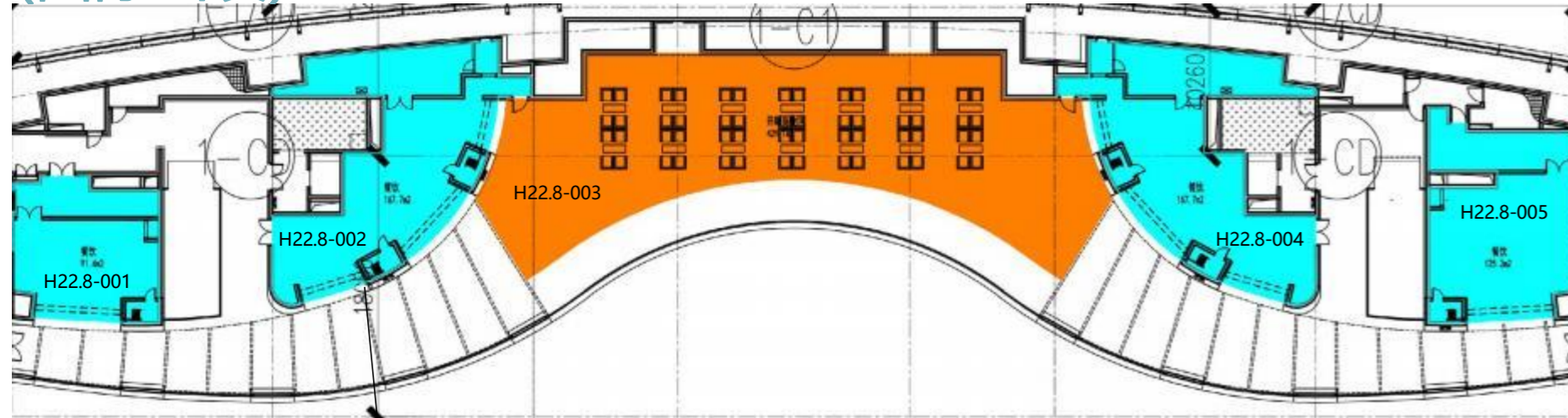
## 4号航站楼主楼17.4m商业-禁区外 (出发公众区)



编号	面积(平方米)	业态
H17.4-056	101.90	零售
H17.4-057	56.60	零售
H17.4-058	151.50	餐饮
H17.4-059	309.00	餐饮

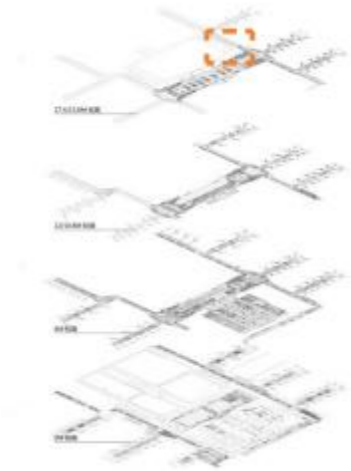
编号	面积(平方米)	业态
H17.4-060	430.70	餐饮
H17.4-061	196.00	餐饮
H17.4-062	111.50	零售
H17.4-063	80.50	零售

## 4号航站楼主楼22.8m商业-禁区内 (国际出发)

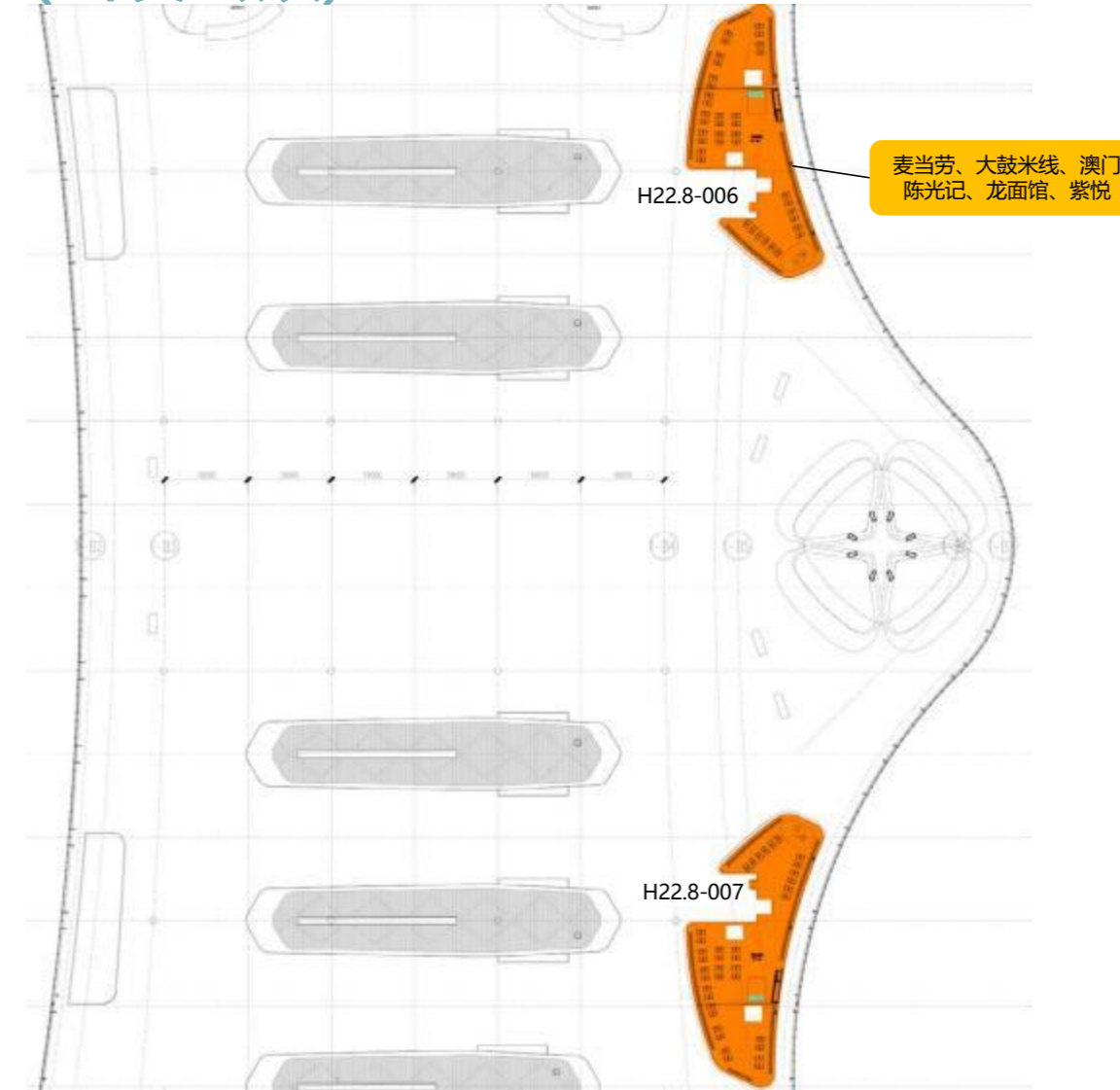


五芳斋、德克士

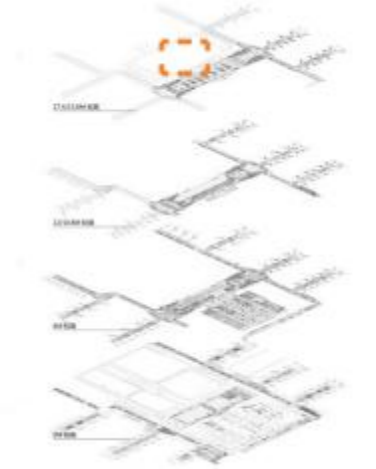
编号	面积(平方米)	业态
H22.8-001	91.40	餐饮
H22.8-002	167.70	餐饮
H22.8-003	429.10	开敞商业区
H22.8-004	167.70	餐饮
H22.8-005	125.20	餐饮



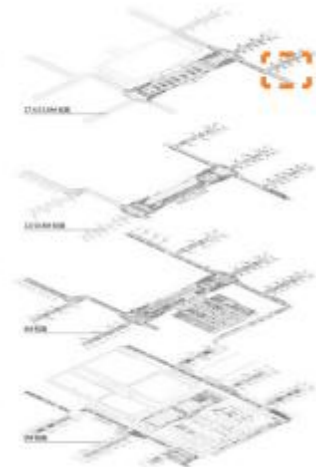
## 4号航站楼主楼22.8m商业-禁区外 (出发公众)



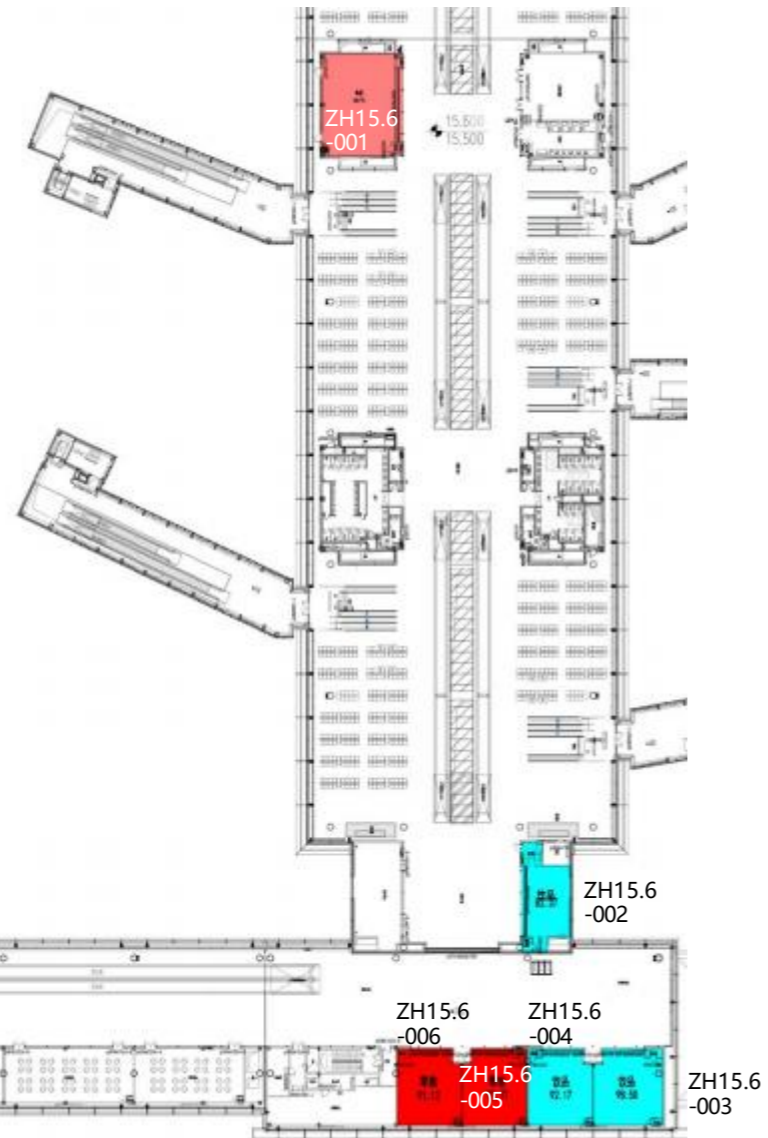
编号	面积(平方米)	业态
H22.8-006	871.40	餐饮
H22.8-007	871.40	餐饮



## 4号航站楼指廊15.6m商业-禁区内 (国际出发)



编号	面积(平方米)	业态
ZH15.6-001	155.96	免税
ZH15.6-002	82.37	餐饮
ZH15.6-003	98.50	餐饮
ZH15.6-004	92.17	餐饮
ZH15.6-005	92.17	零售
ZH15.6-006	92.12	零售
ZH15.6-007	56.05	餐饮

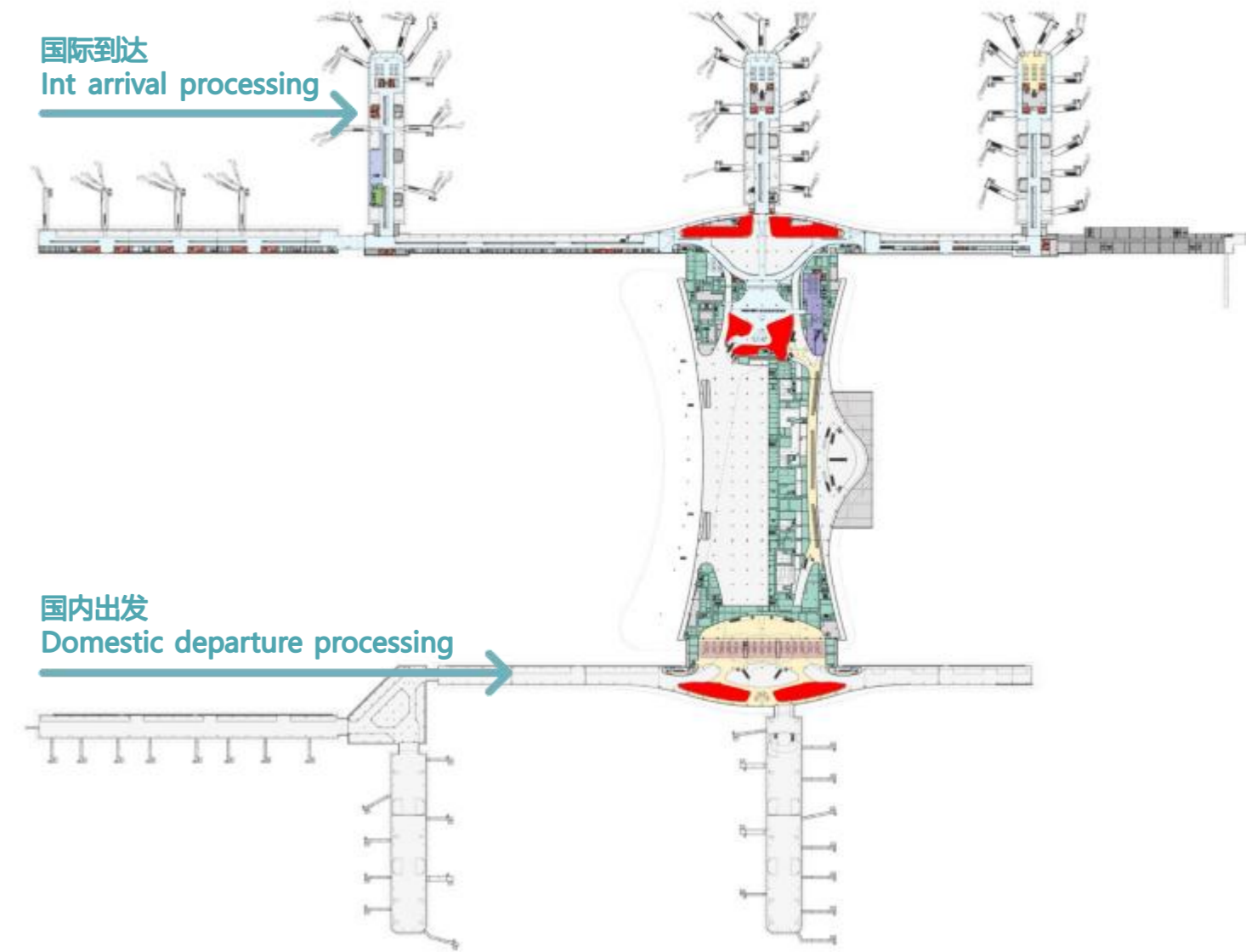


## 4号航站楼平面图

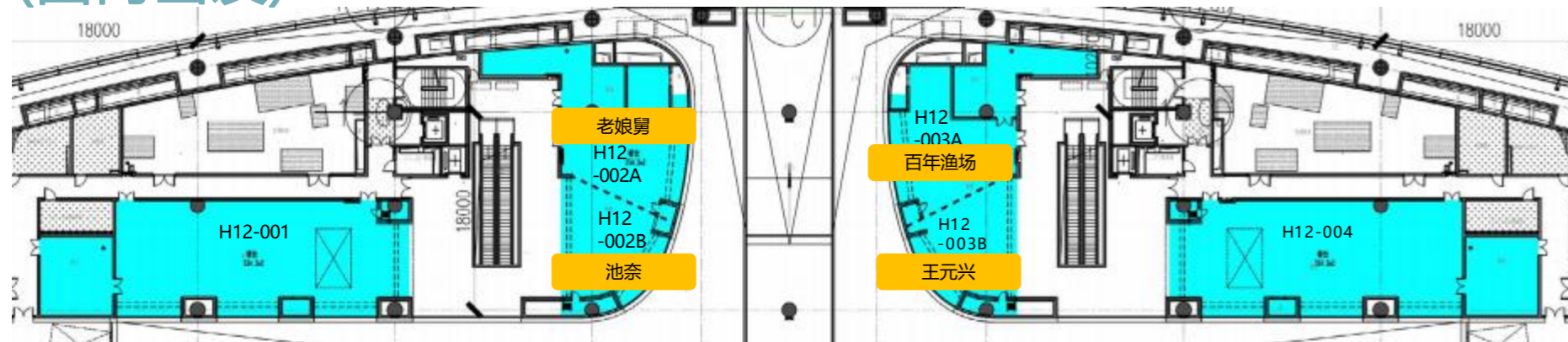
Terminal 4 Floor Plan

层高 Elevation  
12m

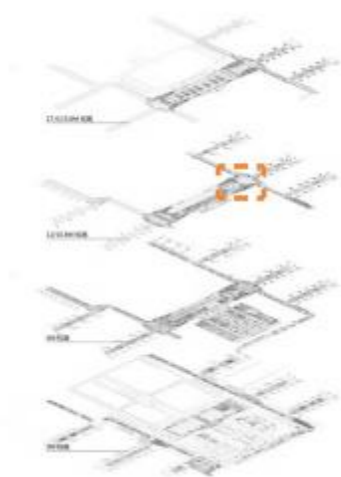
商业区域  
Retail area



## 4号航站楼主楼12m商业-禁区内 (国内出发)



编号	面积(平方米)	业态
H12-001	324.20	餐饮
H12-002-A	159.20	餐饮
H12-002-B	95.00	餐饮
H12-003-A	159.20	餐饮
H12-003-B	95.00	餐饮
H12-004	324.20	餐饮



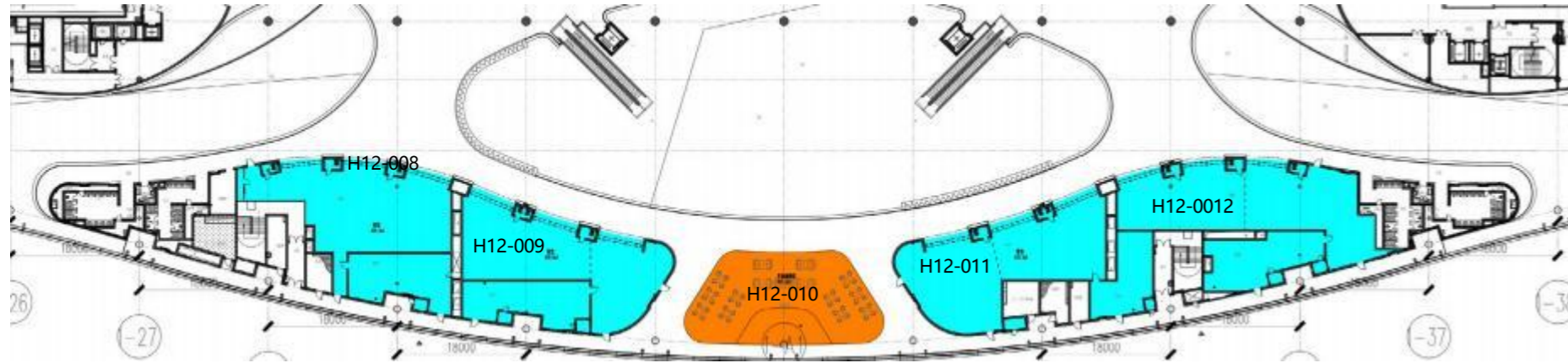
## 4号航站楼主楼12m商业-禁区内 (国际到达)



编号	面积(平方米)	业态
H12-005	200.00	免税
H12-006	120.50	免税
H12-007	128.40	免税



## 4号航站楼主楼12m商业-禁区内 (国内南出发)



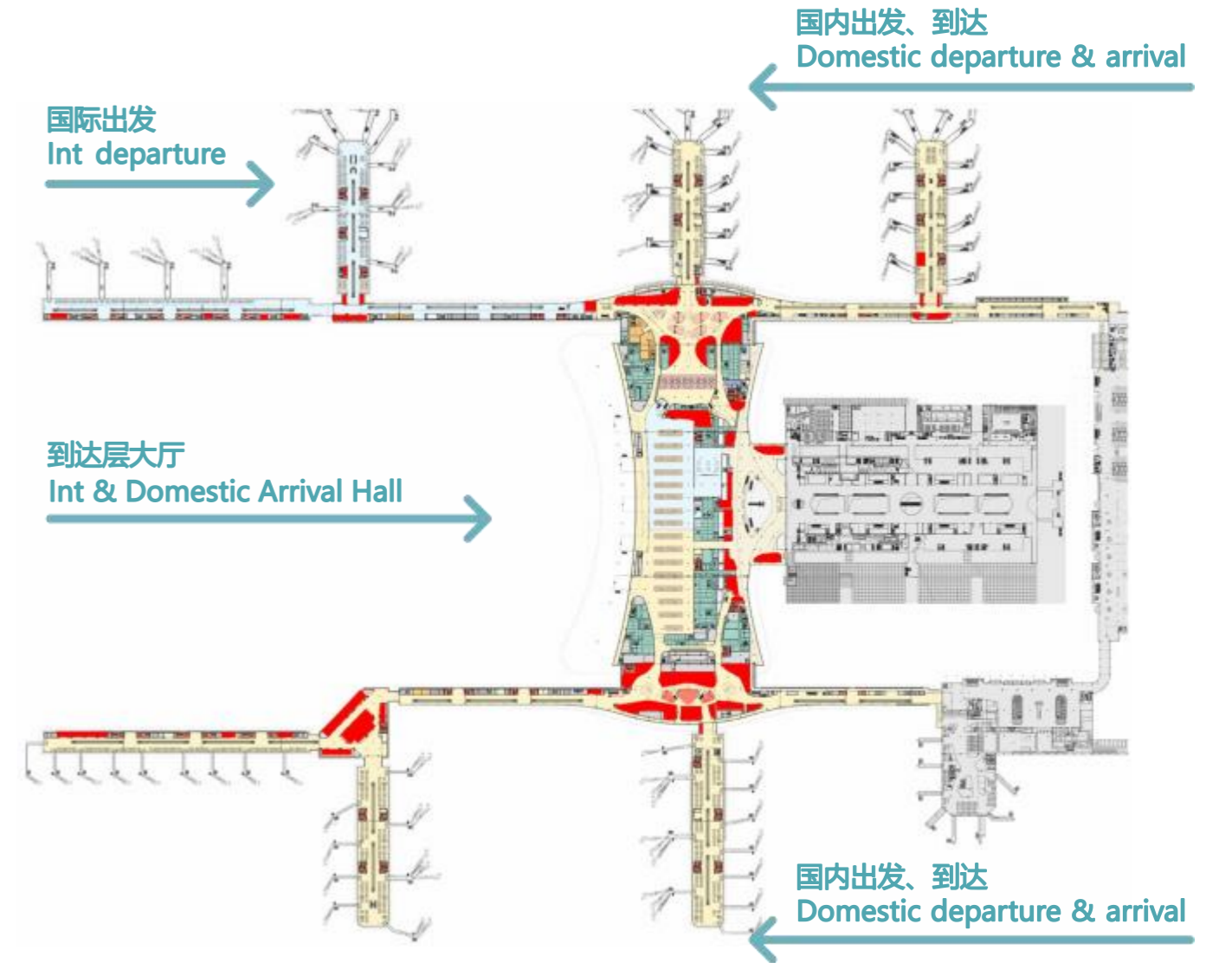
编号	面积(平方米)	业态
H12-008	405.30	餐饮
H12-009	410.80	餐饮
H12-010	303.30	开敞商业区
H12-011	410.50	餐饮
H12-012	430.00	餐饮

## 4号航站楼平面图

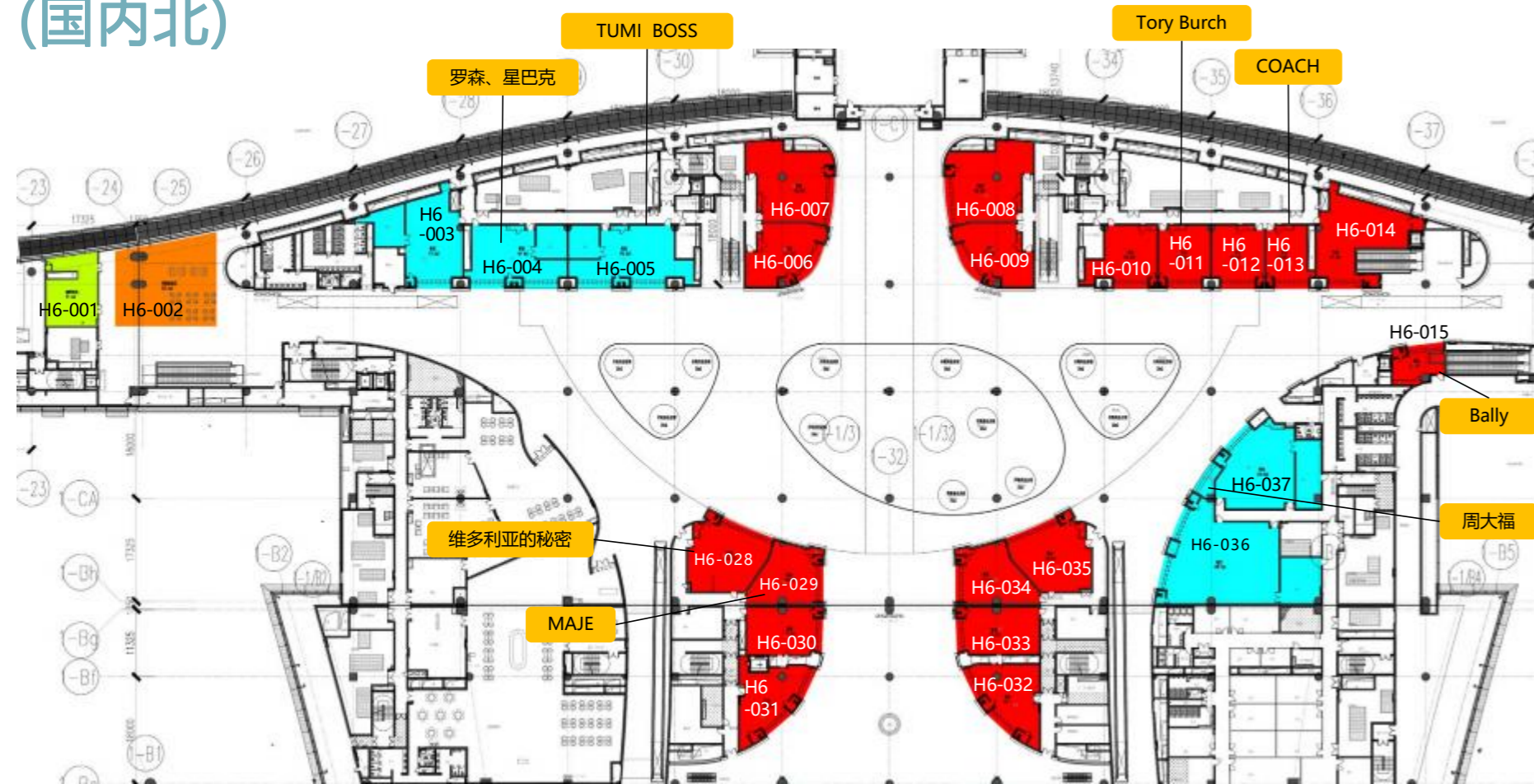
Terminal 4 Floor Plan

层高 Elevation  
6m

商业区域  
Retail area



# 4号航站楼主楼6m商业-禁区内 (国内北)



编号	面积(平方米)	业态
H6-001	91.70	餐饮
H6-002	237.40	开敞商业区
H6-003	177.60	餐饮
H6-004	167.40	餐饮
H6-005	193.30	餐饮
H6-006	117.50	零售
H6-007	168.00	零售
H6-008	168.00	零售
H6-009	117.50	零售
H6-010	102.80	零售
H6-011	89.20	零售
H6-012	89.20	零售
H6-013	74.80	零售
H6-014	171.10	零售
H6-015	52.90	零售
H6-028	141.40	零售
H6-029	105.10	零售
H6-030	101.60	零售
H6-031	117.30	零售
H6-032	123.10	零售
H6-033	109.80	零售
H6-034	110.50	零售
H6-035	138.00	零售

编号	面积(平方米)	业态
H6-036	339.70	餐饮
H6-037	218.90	餐饮

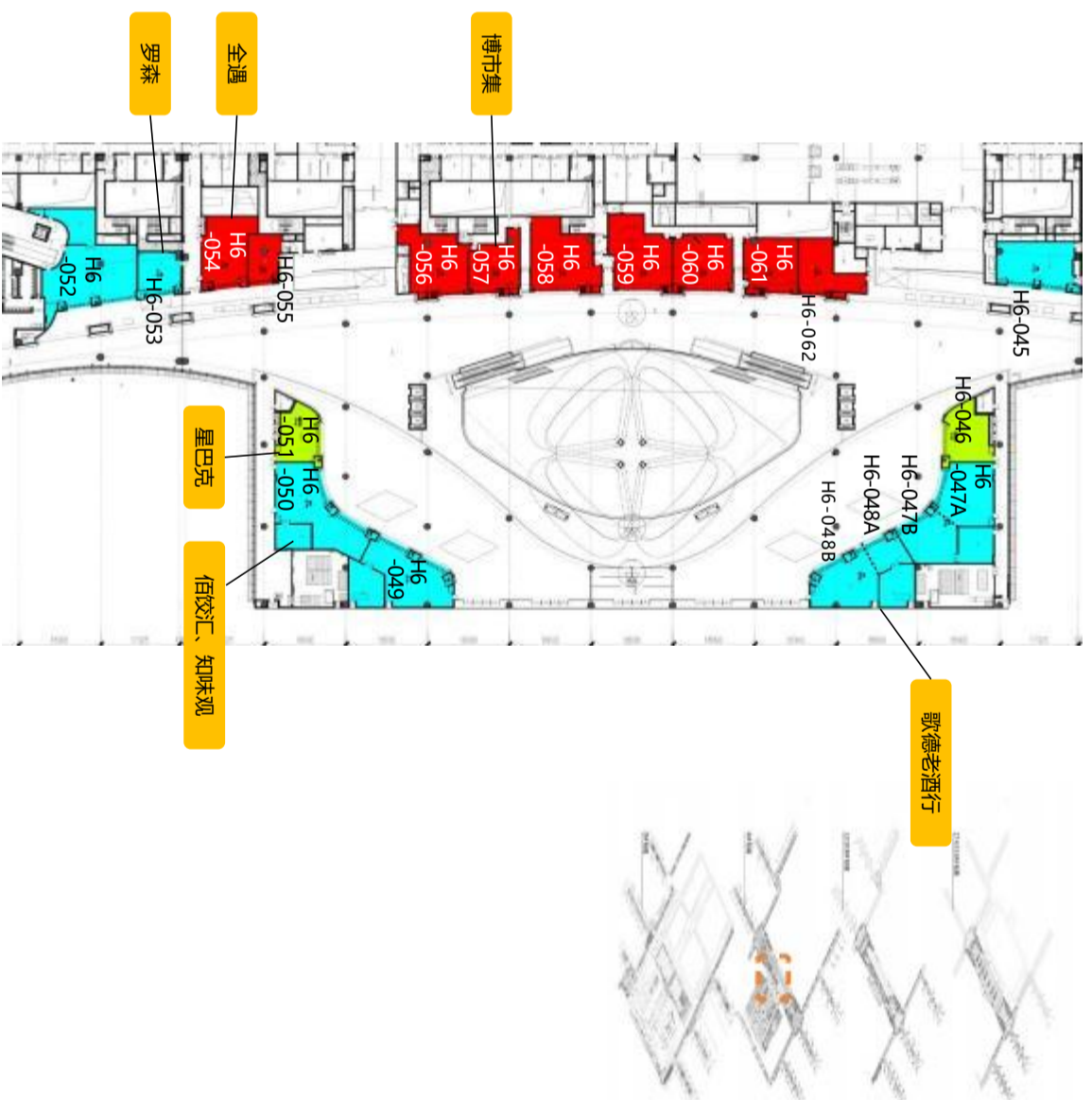
## 4号航站楼主楼6m商业-禁区内 (国际到达)



编号	面积(平方米)	业态
H6-038	168.80	免税
H6-039	85.30	免税
H6-040	72.40	免税
H6-041	116.00	免税
H6-042	212.00	免税
H6-043	62.00	免税
H6-044	108.00	免税



## 4号航站楼主楼6m商业-禁区外 (到达公众)

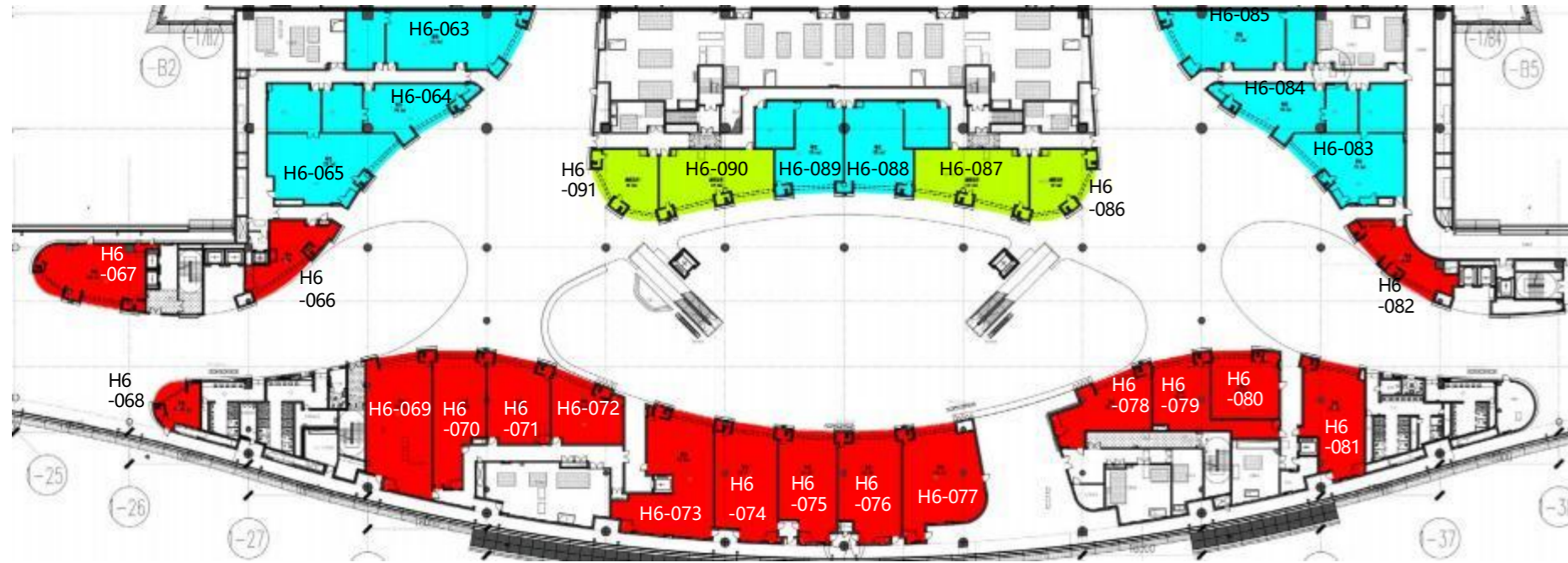


编号	面积(平方米)	业态
H6-045	176.10	餐饮
H6-046	124.00	餐饮
H6-047-A	154.90	餐饮
H6-047-B	210.00	餐饮
H6-048-A	110.00	餐饮
H6-048-B	152.80	餐饮
H6-049	269.20	餐饮
H6-050	283.20	餐饮
H6-051	108.60	餐饮
H6-052	323.60	餐饮
H6-053	92.50	餐饮
H6-054	163.40	零售
H6-055	76.60	零售
H6-056	183.00	零售
H6-057	127.30	零售
H6-058	206.50	零售
H6-059	194.40	零售
H6-060	159.30	零售
H6-061	141.70	零售
H6-062	128.10	零售





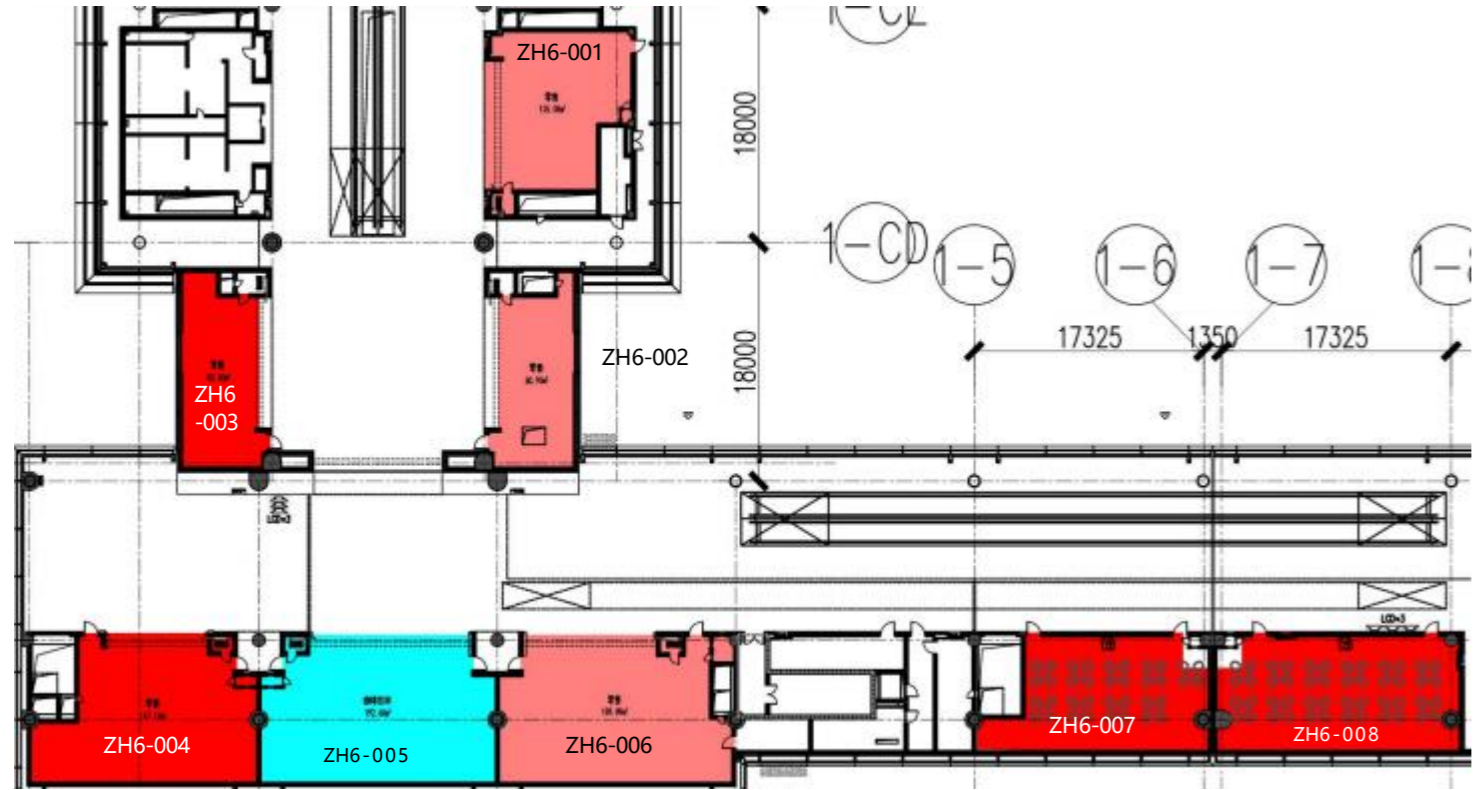
# 4号航站楼主楼6m商业-禁区内 (国内南)



编号	面积(平方米)	业态
H6-063	226.80	餐饮
H6-064	194.50	餐饮
H6-065	228.30	餐饮
H6-066	83.00	零售
H6-067	144.40	零售
H6-068	42.60	零售
H6-069	200.70	零售
H6-070	139.80	零售
H6-071	118.50	零售
H6-072	100.30	零售
H6-073	200.80	零售
H6-074	159.90	零售
H6-075	136.40	零售
H6-076	148.30	零售
H6-077	178.20	零售
H6-078	113.90	零售
H6-079	120.40	零售
H6-080	103.50	零售
H6-081	142.10	零售
H6-082	89.40	零售
H6-083	197.40	餐饮
H6-084	140.00	餐饮
H6-085	191.30	餐饮

编号	面积(平方米)	业态
H6-086	89.50	餐饮
H6-087	149.60	餐饮
H6-088	180.60	餐饮
H6-089	159.60	餐饮
H6-090	149.60	餐饮
H6-091	89.50	餐饮

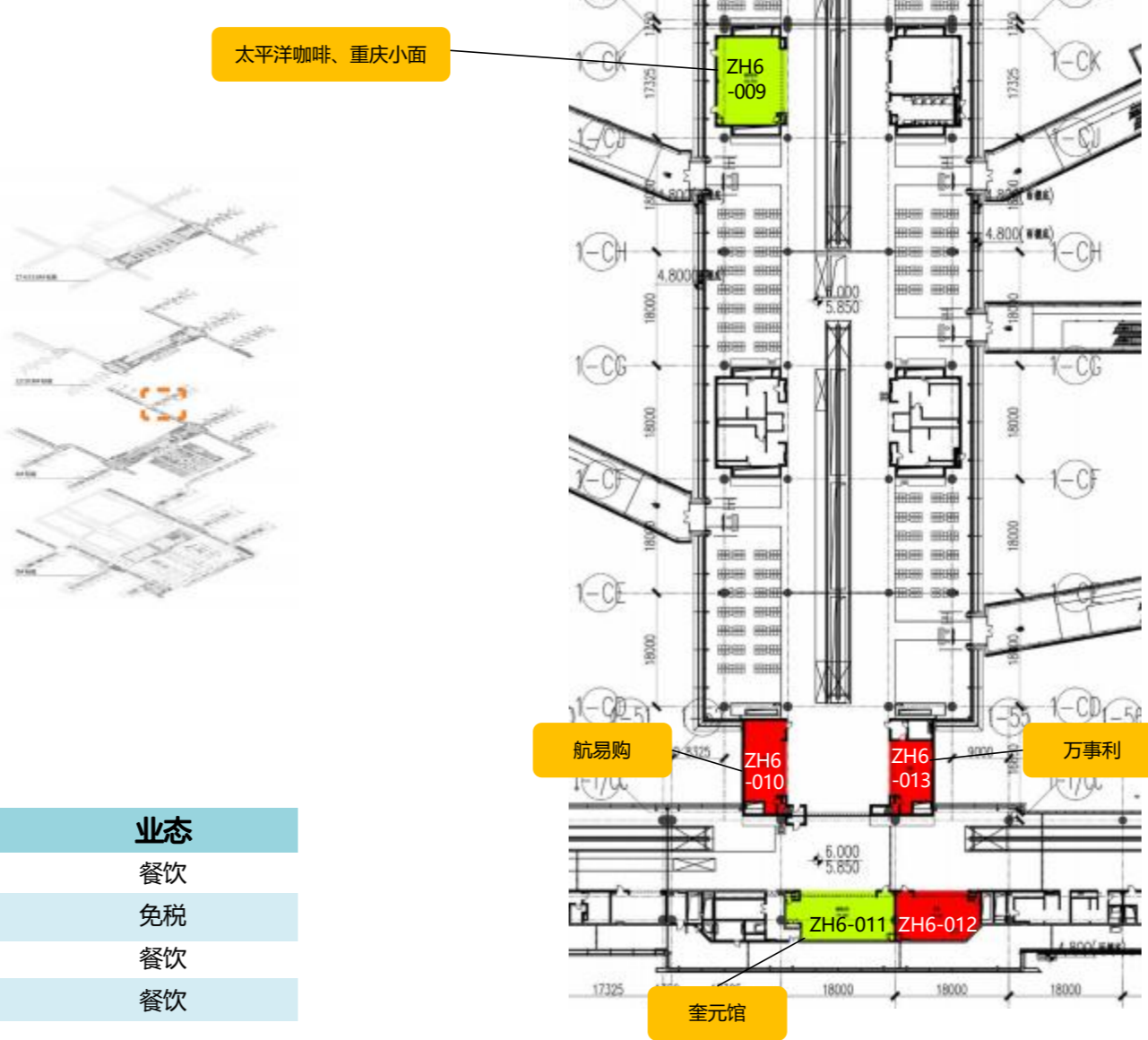
## 4号航站楼6m西指廊商业-禁区内 (国际出发)



编号	面积(平方米)	业态
ZH6-001	157.64	免税
ZH6-002	96.18	免税
ZH6-003	99.62	零售
ZH6-004	168.34	零售

编号	面积(平方米)	业态
ZH6-005	194.04	餐饮
ZH6-006	187.57	免税
ZH6-007	135.30	餐饮
ZH6-008	165.30	餐饮

## 4号航站楼6m东指廊商业-禁区内 (国内北)



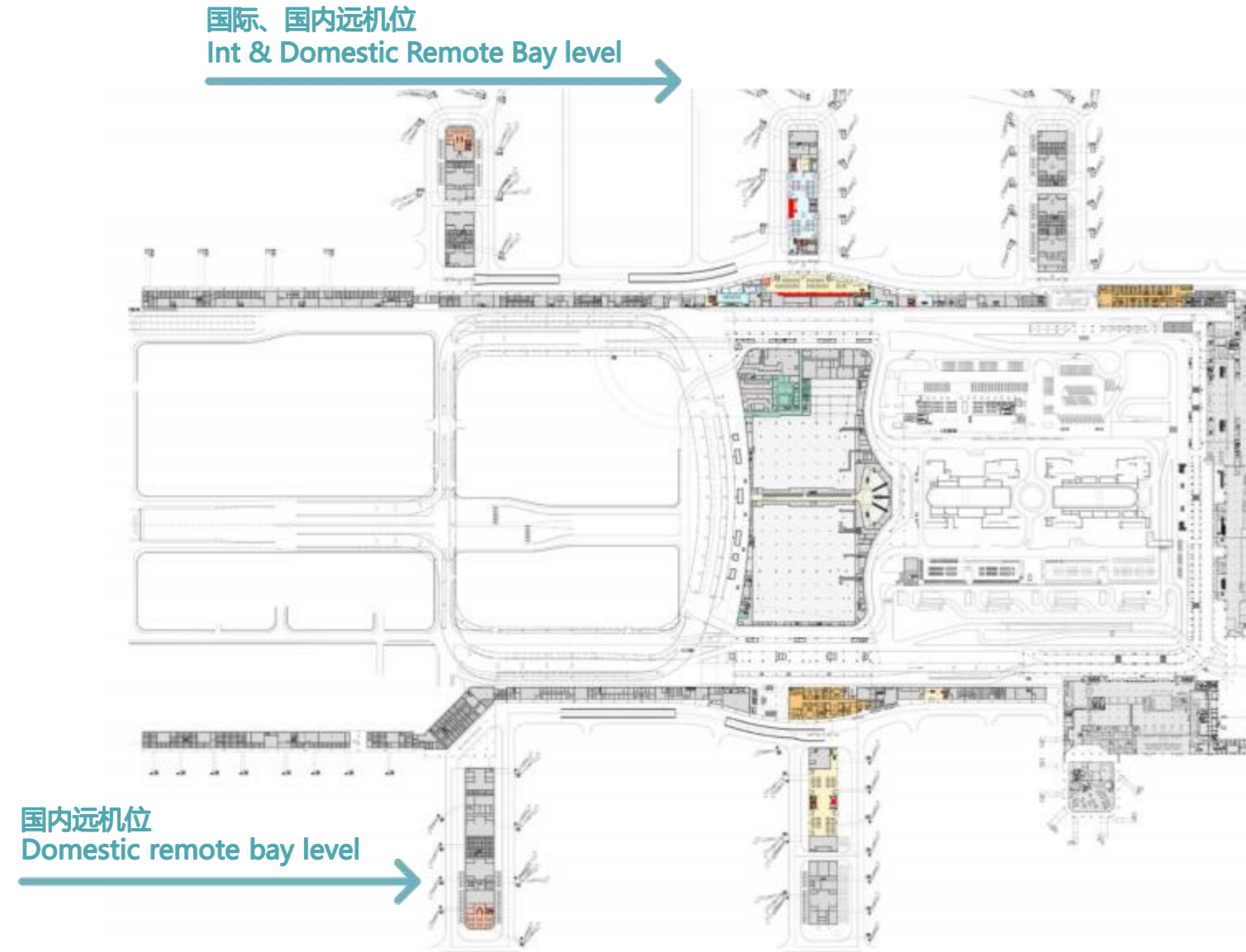
编号	面积(平方米)	业态
ZH6-009	152.97	餐饮
ZH6-010	93.35	零售
ZH6-011	125.59	餐饮
ZH6-012	103.64	零售
ZH6-013	72.07	零售

# 4号航站楼平面图

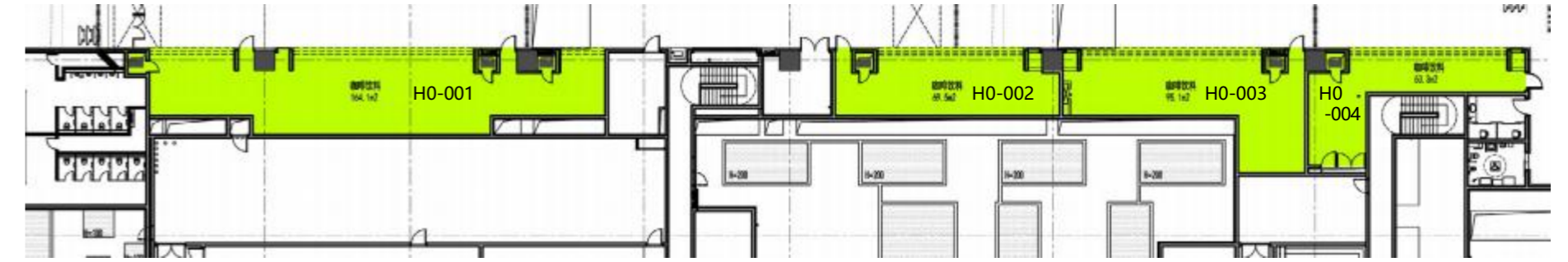
Terminal 4 Floor Plan

层高 Elevation  
0m

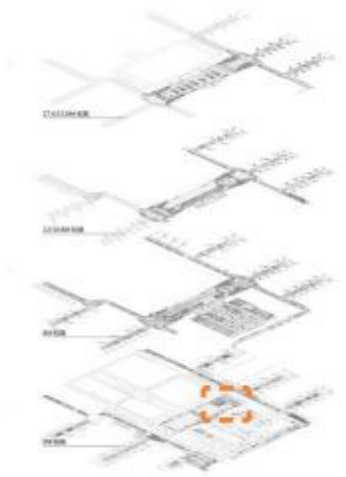
商业区域  
Retail area



# 4号航站楼主楼0m商业- 禁区内 (国内北远机位)



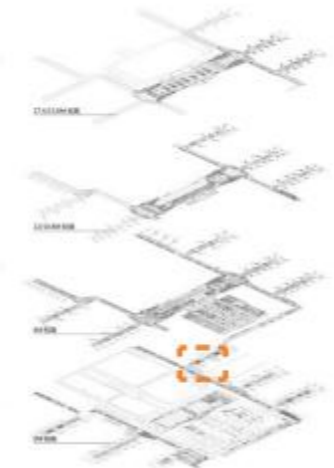
编号	面积(平方米)	业态
H0-001	164.10	餐饮
H0-002	69.50	餐饮
H0-003	95.10	餐饮
H0-004	63.30	餐饮



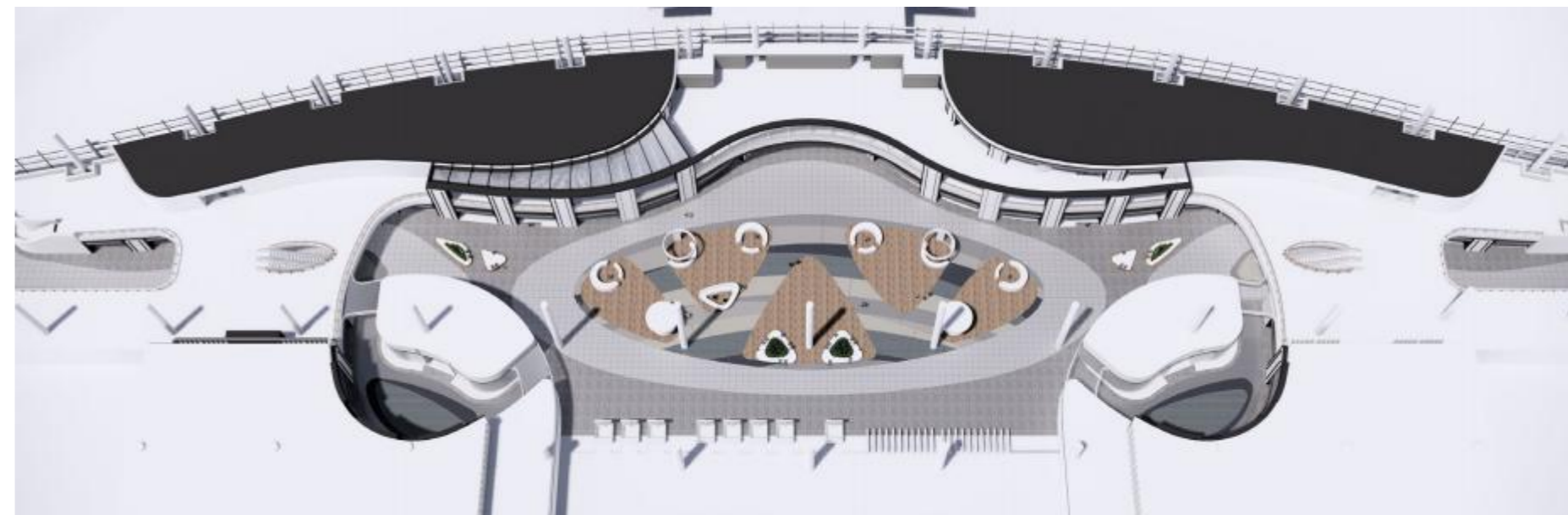
## 4号航站楼指廊0m商业



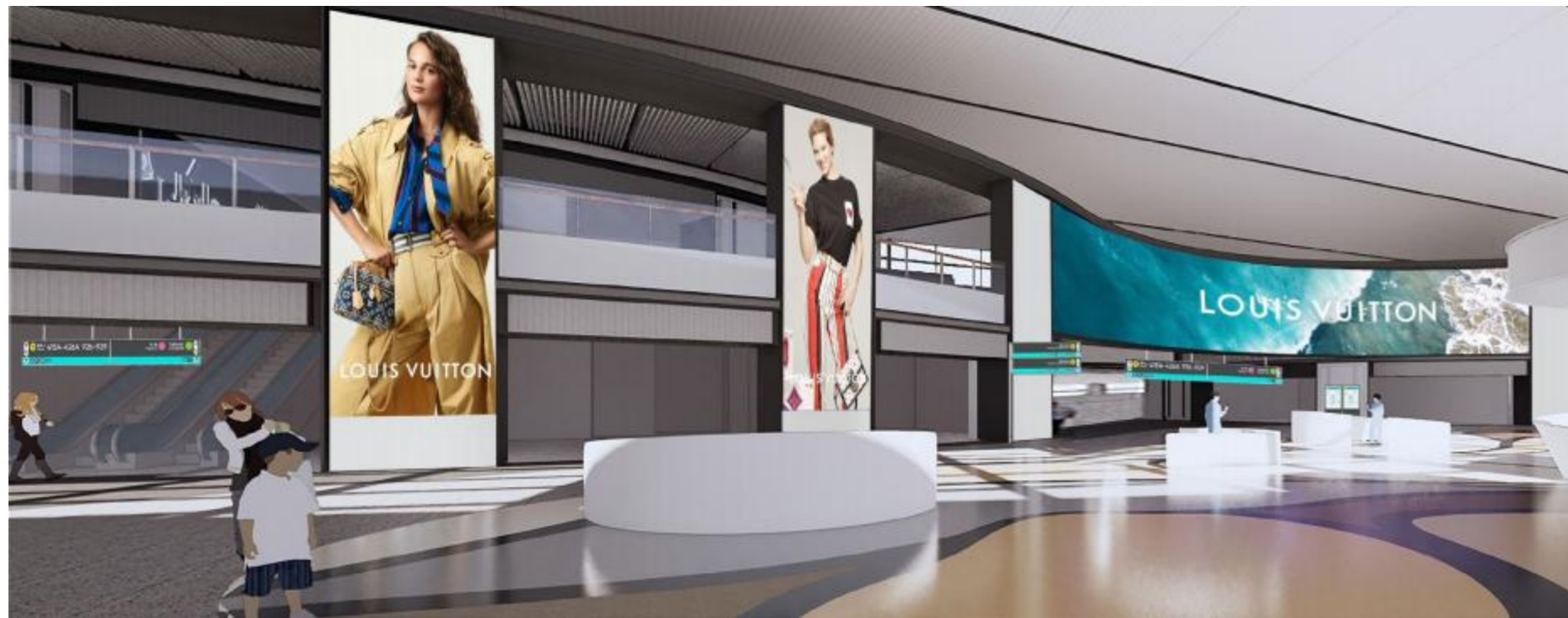
编号	面积(平方米)	业态
ZHO-001	596.05	餐饮



## 4号航站楼空间效果图

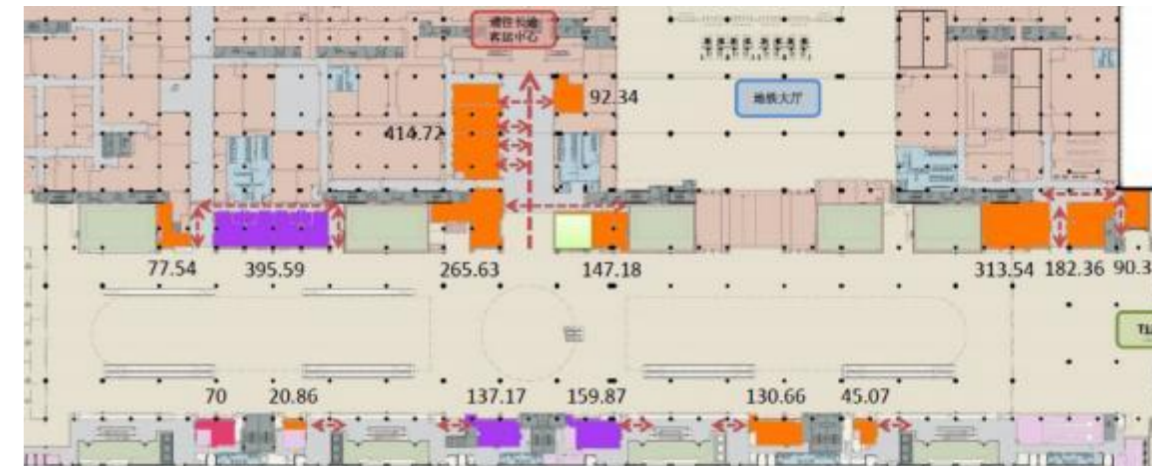


## 4号航站楼商业效果图



## 交通中心平面图

负9米层换乘通道两侧商业



6米层换乘通道两侧商业

